

Planungsrechtliche Festsetzungen	
WA	-
0,4	0,6
ED	o
EFH siehe Planeintrag WH = max. 4,50m GH = max. 8,50m	
Örtliche Bauvorschriften	
siehe Planenteil	

Planungsrechtliche Festsetzungen	
WA	-
0,4	0,6
E	o
EFH siehe Planeintrag WH = max. 4,50m GH = max. 8,50m	
Örtliche Bauvorschriften	
siehe Planenteil	

Planungsrechtliche Festsetzungen	
WA	-
0,4	0,6
E	o
EFH siehe Planeintrag WH = max. 6,30m GH = max. 9,00m	
Örtliche Bauvorschriften	
siehe Planenteil	

Planungsrechtliche Festsetzungen	
WA	-
0,4	0,8
E	o
EFH siehe Planeintrag WH = max. 9,50m GH = max. 13,50m	
Örtliche Bauvorschriften	
siehe Planenteil	

Planungsrechtliche Festsetzungen	
WA	-
0,4	0,6
E	o
EFH siehe Planeintrag WH = max. 6,30m GH = max. 9,00m	
Örtliche Bauvorschriften	
siehe Planenteil	

Zeichnerischer Teil zum Bebauungsplan und Örtliche Bauvorschriften

- Gehweg
- Verkehrsgrün

Hinweis:
Die Erklärung der Planzeichen und verwendeten Symbole erfolgt ergänzend im Textteil

Grenze des räumlichen Geltungsbereiches des Bebauungsplanes

1. Aufstellungsbeschluss durch den Gemeinderat am 23.10.2007
 2. Ortsübliche Bekanntmachung des Aufstellungsbeschlusses gem. § 2(1) BauGB am 02.11.2007
 3. Ortsübliche Bekanntmachung der Bürgerbeteiligung am 02.11.2007
 4. Billigung des Bebauungsplanentwurfes und Auslegungsbeschluss durch den Gemeinderat am 11.03.2008
 5. Ortsübliche Bekanntmachung der öffentlichen Auslegung am 01.08.2008
 6. Öffentliche Auslegung des Bebauungsplanentwurfes mit Begründung, Fassung vom gem. § 3(2) BauGB vom 11.08.2008 bis 12.09.2008
 7. Satzungsbeschluss durch den Gemeinderat gem. §10 BauGB am 16.09.2008
- Horgenzell, den (BÜRGERMEISTER)

8. Die Genehmigung gem. § 10 (2) BauGB wurde durch das Landratsamt Ravensburg erteilt vom AZ.Nr.

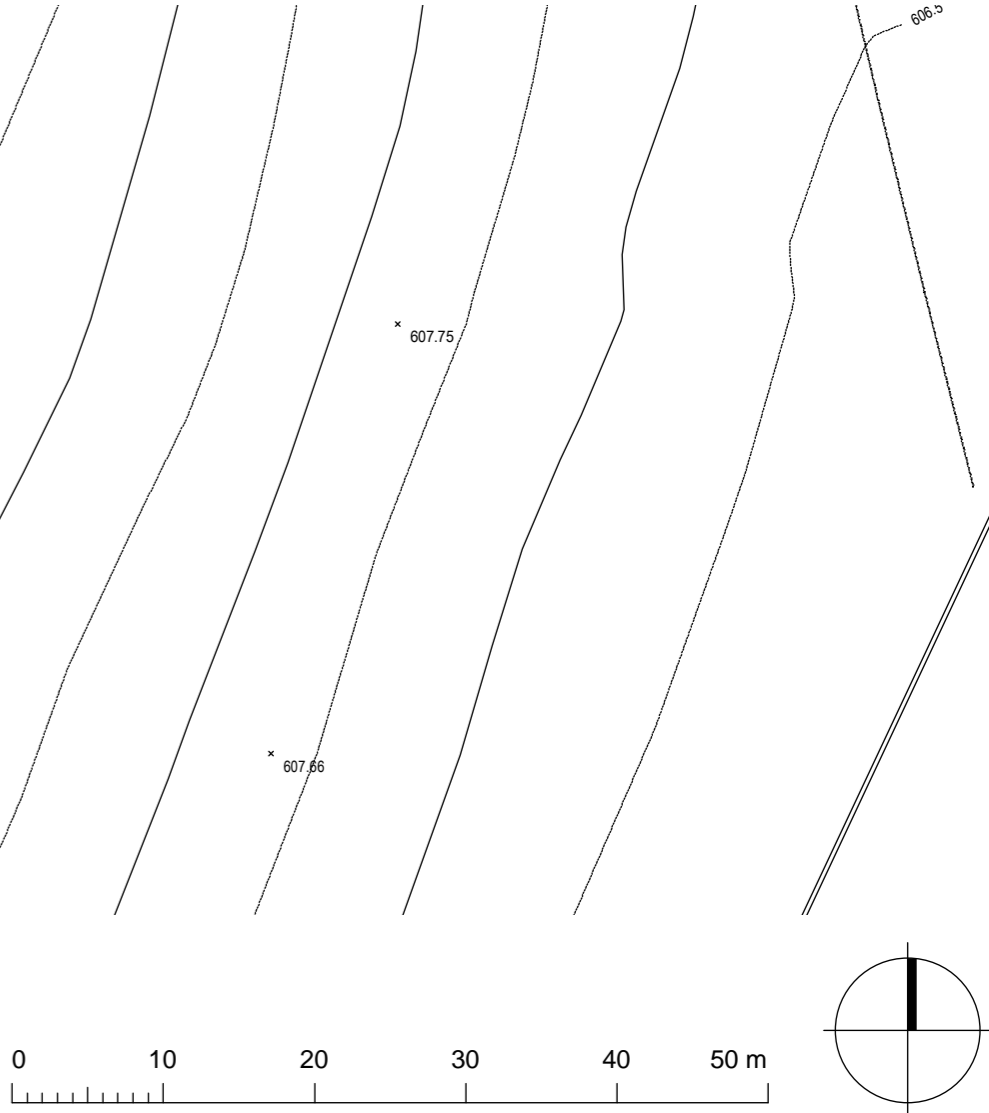
AUSFERTIGUNG
Der textliche und zeichnerische Inhalt dieses Bebauungsplans stimmt mit dem Satzungsbeschluss vom überein. Das Verfahren wurde ordnungsgemäß durchgeführt.
Horgenzell, den (BÜRGERMEISTER)

9. Ortsübliche Bekanntmachung und Beginn der Rechtsverbindlichkeit des Bebauungsplanes am
Horgenzell, den (BÜRGERMEISTER)

Diese Mehrfertigung stimmt mit der Planurkunde überein.
Horgenzell, den

Füllschema Nutzungsschablone

Planungsrechtliche Festsetzungen	
Art der beabsichtigten Nutzung	Geschosszahl
Grundflächennutzung	Geschossflächennutzung
Bauweise	Bauweise
EFH siehe Planeintrag WH = max. Wandhöhe GH = max. Gebäudehöhe	
Örtliche Bauvorschriften	
siehe Planenteil	



Bebauungsplan + Örtliche Bauvorschriften "Im Obstgarten", Horgenzell

AUFTRAGGEBER:
Gemeinde Horgenzell
vertr. durch Herrn BM Restle
Kornstrasse 44
88263 Horgenzell

PLANUNG:
DIPL. ING. R.GROSS
STADTPLANER OSRL
FREIER ARCHITEKT
HAUPTSTRASSE 10
88361 ALTSHAUSEN
TEL. 07584/921505
E-MAIL: info@rolandgross.de

MASSTAB	DATUM	ÄND.-DAT.	PROJEKT
1: 500	23.10.2007	02.02.2009 16.09.2008 11.03.2008	P 13-17